

# Atria®

PERHETILOILTA VUODESTA 1903

# MAKUJEN JUHLA

Edessä on ruokavuoden juhlatesonki – olemme siksi kattaneet pöydän vastuullisesti tuotetuilla kotimaisilla herkuilla. Voit antaa hyvän mielen tulla!





# LOPPUVUODEN JUHLA-AIKA

Loppuvuosi on aikaa, jolloin keittiöt täyttyvät tuoksuvista mausteista ja uunista nousevasta herkullisista aromeista. Jokainen suupala kertoo tarinaa perinteistä ja uusista kokeiluista, yhdistäen menneen ja nykyajan makumaailmat. Juhla on hetki, jolloin ruoka ei ole vain ravintoa, vaan se aikaa jolloin voi pysähtyä ja nauttia antimista ajan kanssa.

## JOULU 2024

### TILAUKSET JOULUUN

Pyydämme tilaukset joulusesonkiin perjantai 1.11. mennessä. Odotamme tällöin erityisesti tilauksia joululaatikoista, salaateista ja kinkkuista niin viipaleina kuin kokonaisinkin. Huomioithan tilaamisessa myös muut joulukattauksesi keskeiset tuotteet.

Toimituspäivän ollessa loka- tai marraskuussa, edellytämme joulusesonkituotteiden tilauksien saapuvan Atrialla kaksi viikkoa ennen haluttua toimituspäivää.

### TILAUKSET VUODEN VAIHTEESEEN

Joulun jälkeiselle ajalle 27.-31.12. pyydämme tilaukset perjantai 29.11. mennessä siipikarjan fileistä ja paistileikkeistä sekä naudan fileistä ja määräpainoisista naudan ja porsaan pihveistä unohtamatta nakkeja, salaatteja ja muuta naposteltavaa.

### TILAUSTEN MUUTTAMINEN

Atrialle annettujen ja järjestelmäämme siirrettyjen pakasteissa varastoitujen joulukinkkujen ja joulu-laatikkotilausten muutoksia voidaan tehdä vain rajoitetusti. Keräämme ennakolta kaikki hyväksytyt tilaukset asiakaskohtaisiksi toimituksiksi. Tällä menettelyllä varmistamme jokaisen toimituksen oikea-aikaisuuden ja täysimääräisen toimittamisen.

### TUOTERAJOITUKSIA

Porsaan tuoreen kinkun ja naudan maksan saatavuus on rajallista koko joulukuun ajan.

Toimituspäiville 16.-31.12. ei ole saatavissa alla olevaa tuotetta:

5768 Atria 2,5 kg Jauhelihapihvi n. 63 g (EAN 6407850057682)

### KULJETUKSET

Mahdollisista ylimääräisistä toimituspäivistä voit kysyä omalta jakeluorganisaatioltasi tai omalta puhelinmyyjältäsi.

### TILAUS-TOIMITUSRYTMI JA POIKKEVAT TILAUSPÄIVÄT

Joulukuun ja tammikuun aikana tilaus-toimitusrytmi on normaali 48 h, mutta pyhistä johtuvat asiat on huomioitava erityisen tarkasti.

Huomioithan, että jos normaali toimituspäiväsi on alla mainituissa niin:

- itsenäisyyspäivänä perjantaina 6.12. ei ole jakelua
- lauantain 7.12. tilaukset on annettava jo keskiviikkona 4.12.
- maanantaina 9.12. tilaus on annettava myös jo keskiviikkona 4.12.
- tiistain 10.12. tilaus on annettava jo torstaina 5.12.
- joulun aikana 24.-26.12. ei ole jakelua
- perjantain 27.12. tilaus on annettava jo perjantaina 20.12.
- lauantain 28.12. tilaus annettava jo maanantaina 23.12.
- maanantain 30.12. tilaus annettava myös maanantaina 23.12.
- tiistain 31.12 tilaus on annettava jo perjantaina 27.12.
- keskiviikkona 1.1. ei ole jakelua
- torstain 2.1. tilaus on annettava jo maanantaina 30.12.
- perjantain 3.1. tilaus on annettava jo tiistaina 31.12.
- loppiaisena maanantaina 6.1.2025 ei ole jakelua
- tiistain 7.1. tilaus on annettava jo torstaina 2.1.
- keskiviikon 8.1. tilaus on annettava jo perjantaina 3.1.

Neuvomme mielellämme joulutilaus- ja toimitusasioissa. Tavoitat meidät numerosta Foodservice-myynti 0800 198 500.

Atria Suomi Oy



## SUOLATUT PAKASTEKINKUT Toimituksissa 16.10.-24.12.2024

### ATRIA VILJAPORSAS PIENI JUHLAKINKKU PAKASTE 6 x n. 2,5 kg



2668 Tilausyksikkö: 6 x n. 2,5 kg

#### SUOMALAINEN PAKASTETTU VILJAPORSAAN KINKKU, LISÄTTY VETTÄ.

Aineosat: viljaporsaan kinkku (86 %), vesi, suola, stabilointiaineet (E 450, E 451). Voimakassuolainen. Viljaporsaanlihan alkuperä Suomi

Valo-tilauskoodi: 2667  
KPGTIN: 2378266700001  
GTIN: 2478266800005

### ATRIA VILJAPORSAAN MESTARIN KINKKU PAKASTE 6 x n. 3,5 kg (verkossa)



2835 Tilausyksikkö: 6 x n. 3,5 kg

#### SUOMALAINEN PAKASTETTU VILJAPORSAAN KINKKU, LISÄTTY VETTÄ.

Aineosat: viljaporsaan kinkku (85 %), vesi, suola, stabilointiaineet (E 450, E 451). Voimakassuolainen. Viljaporsaanlihan alkuperä Suomi

Valo-tilauskoodi: 2834  
KPGTIN: 2378283400007  
GTIN: 2378283500004



#### ATRIA VILJAPORSAAN LUUTON JUHLAKINKKU PAKASTE 4 x n. 5 kg (harmaasuolattu, verkossa)



2855 Tilausyksikkö: 4 x n. 5 kg

##### SUOMALAINEN PAKASTETTU VILJAPORSAAN KINKKU, LISÄTTY VETTÄ.

Aineosat: viljaporsaan kinkku (85 %), vesi, suola, stabilointiaineet (E 450, E 451). Voimakassuolainen. Viljaporsaanlihan alkuperä Suomi.

Valo-tilauskoodi: 2850  
KPGTIN: 2378285000007  
GTIN: 2378285500002

#### ATRIA VILJAPORSAAN JUHLAKINKKU PAKASTE 3 x n. 7 kg (harmaasuolattu, verkossa, sis. potkaluun)



2837 Tilausyksikkö: 3 x n. 7 kg

##### SUOMALAINEN PAKASTETTU VILJAPORSAAN KINKKU, LISÄTTY VETTÄ.

Aineosat: viljaporsaan kinkku (85 %), vesi, suola, stabilointiaineet (E 450, E 451). Voimakassuolainen. Viljaporsaanlihan alkuperä Suomi.

Valo-tilauskoodi: 2842  
KPGTIN: 2378284200002  
GTIN: 2378283700008

#### ATRIA VILJAPORSAAN JOULUKINKKU PAKASTE 2 x n. 10,5 kg (harmaasuolattu, ilman verkkoa, sis. luun, silavan ja nahan)



2324 Tilausyksikkö: 2 x n. 10,5 kg

##### SUOMALAINEN PAKASTETTU VILJAPORSAAN KINKKU, LISÄTTY VETTÄ.

Aineosat: viljaporsaan kinkku (85 %), vesi, suola, stabilointiaineet (E 450, E 451). Voimakassuolainen. Viljaporsaanlihan alkuperä Suomi.

Valo-tilauskoodi: 2334  
KPGTIN: 2378233400002  
GTIN: 2378232400003

## TUORESUOLATUT KINKUT Toimituksissa 16.10.-24.12.2024

#### ATRIA VILJAPORSAAN PIENI JUHLAKINKKU, TUORE 6 x n. 2,5 kg



2952 Tilausyksikkö: 6 x n. 2,5 kg

##### SUOMALAINEN TUORESUOLATTU VILJAPORSAAN KINKKU, LISÄTTY VETTÄ.

Aineosat: viljaporsaan kinkku (86 %), vesi, suola, stabilointiaineet (E 450, E 451). Voimakassuolainen. Viljaporsaanlihan alkuperä Suomi.

Valo-tilauskoodi: 2951  
KPGTIN: 2378295100001  
GTIN: 2478295200005

#### ATRIAN VILJAPORSAAN MESTARIN KINKKU, TUORE 6 x n. 3,5 kg



2332 Tilausyksikkö: 6 x n. 3,5 kg

##### SUOMALAINEN TUORESUOLATTU VILJAPORSAAN KINKKU, LISÄTTY VETTÄ.

Aineosat: viljaporsaan kinkku (85 %), vesi, jodioitu suola, stabilointiaineet (E 450, E 451). Voimakassuolainen. Viljaporsaanlihan alkuperä Suomi.

Valo-tilauskoodi: 2331  
KPGTIN: 2378233100001  
GTIN: 2378233200008

#### ATRIA VILJAPORSAAN LUUTON JUHLAKINKKU TUORE 4 x n. 5 kg (harmaasuolattu, verkossa)



2347 Tilausyksikkö: 4 x n. 5 kg

##### SUOMALAINEN TUORESUOLATTU VILJAPORSAAN KINKKU, LISÄTTY VETTÄ.

Aineosat: viljaporsaan kinkku (85 %), vesi, suola, stabilointiaineet (E 450, E 451). Voimakassuolainen. Viljaporsaanlihan alkuperä Suomi.

Valo-tilauskoodi: 2350  
KPGTIN: 2378235000002  
GTIN: 2378235000002

#### ATRIA VILJAPORSAAN JUHLAKINKKU TUORE 3 x n. 7 kg (harmaasuolattu, sis. potkaluun, verkossa)



2352 Tilausyksikkö: 3 x n. 7 kg

##### SUOMALAINEN TUORESUOLATTU VILJAPORSAAN KINKKU, LISÄTTY VETTÄ.

Aineosat: viljaporsaan kinkku (85 %), vesi, suola, stabilointiaineet (E 450, E 451). Voimakassuolainen. Viljaporsaanlihan alkuperä Suomi.

Valo-tilauskoodi: 2353  
KPGTIN: 2378235300003  
GTIN: 2378235200006

#### ATRIA VILJAPORSAAN JOULUKINKKU TUORE 2 x n. 10,5 kg (harmaasuolattu, sis. nahan ja silavan, ilman suoliluuta)



2338 Tilausyksikkö: 2 x n. 10,5 kg

##### SUOMALAINEN TUORESUOLATTU VILJAPORSAAN KINKKU, LISÄTTY VETTÄ.

Aineosat: viljaporsaan kinkku (85 %), vesi, suola, stabilointiaineet (E 450, E 451). Voimakassuolainen. Viljaporsaanlihan alkuperä Suomi.

Valo-tilauskoodi: 2337  
KPGTIN: 2378233700003  
GTIN: 2378233800000

## KYPSÄT KINKUT

#### ATRIA PIKKUKINKKU 1 kg Toimituksissa 31.10.-31.12.2024



8345 Tilausyksikkö: 1 kg

##### KYPSÄ KOKOLIHAVALMISTE EI SYÖTÄVÄLLÄ KUORELLA.

Aineosat: viljaporsaan kinkku (70 %), vesi, stabilointiaineet (E 1420, E 451, E 450), suola, sakeuttamisaineet (E 407a, ksantaanikumi), glukoosi, aromit, hapettumisenestoaineet (E 316, E 315), säilöntäaine natriumnitriitti, savuaromi. Viljaporsaanlihan alkuperä Suomi.

Valo-tilauskoodi: 8345  
GTIN: 6407880083453

#### ATRIA VAASAN KINKKU 1/2 n. 2,5 kg Toimituksissa 28.11.-31.12.2024



8331 Tilausyksikkö: n. 2,5 kg

##### KYPSÄ KOKOLIHAVALMISTE, VALMISTETTU SUOMALAISESTA LIHASTA.

Aineosat: viljaporsaan kinkku (83 %), vesi, jodioitu suola, dekstroosi, stabilointiaineet E 450, hapettumisenestoaine E 301, säilöntäaine natriumnitriitti. Viljaporsaanlihan alkuperä Suomi.

Valo-tilauskoodi: 8324  
GTIN: 2378833100005

ATRIA JUHLAKINKKU, HARMAASUOLATTU, KYPSÄ LUUTON n. 6 kg Toimituksissa 31.10.-31.12.2024



8360 Tilausyksikkö: n. 6 kg

**KYPSÄ KOKOLIHAVALMISTE.**

Aineosat: viljaporsaan kinkku (98 %), vesi, jodioitu suola, stabilointiaineet (E 450, E 451). Viljaporsaanlihan alkuperä Suomi.

Valo-tilauskoodi: 8358  
KPGTIN: 2378837000004  
GTIN: 2378834100004

ATRIA PIKKUJOULUKINKKUVIIPALE HARMAASUOLATTU n. 1,6 kg / n. 20-22 g



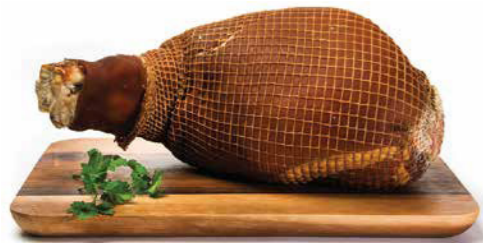
8374 Tilausyksikkö: n. 1,6 kg

**SAVUSTETTU KOKOLIHAVALMISTE. VALMISTETTU SUOMALAISESTA LIHASTA.**

Aineosat: viljaporsaan kinkku (88 %), vesi, jodioitu suola, stabilointiaineet (E 450, E 451). Viljaporsaanlihan alkuperä Suomi.

Valo-tilauskoodi: 8373  
KPGTIN: 2378837300005  
GTIN: 2378837400002

ATRIA ARTESAANI KYPSÄ PUNASUOLATTU JUHLAKINKKU n. 6 kg Toimituksissa 31.10.-31.12.2024



8351 Tilausyksikkö: n. 6 kg

**KYPSÄ KOKOLIHAVALMISTE.**

Aineosat: viljaporsaan kinkku, vesi, jodioitu suola, stabilointiaineet E 450, dekstroosi, hapettumisenestoaine E 301, säilöntäaine natriumnitriitti. 100 g tuotetta on käytetty 105 g lihaa. Viljaporsaanlihan alkuperä Suomi.

Valo-tilauskoodi: 8350  
KPGTIN: 2378032900000  
GTIN: 2378032800003

ATRIA PERINTEINEN JOULUKINKKUVIIPALE 4 x 800 g Toimituksissa 31.10.-31.12.2024



618124 Tilausyksikkö: 4 x 800 g

**KYPSÄ KOKOLIHAVALMISTE.**

Aineosat: viljaporsaan kinkku, vesi, jodioitu suola, stabilointiaineet (E 450, E 451). Viljaporsaan alkuperä Suomi. 100 g:ssa tuotetta on käytetty 103 g lihaa. Voimakassuolainen.

Valo-tilauskoodi: 618123  
KPGTIN: 6407800024900  
GTIN: 6407800024917

**KYPSÄT VIIPALOIDUT KINKUT** Toimituksissa 1.11.-31.12.2024

ATRIA HERKKUKINKKU VIIPALOITU HARMAASUOLATTU RASVAREUNUKSELLA n. 1,6 kg

Viipalepaksuus n. 3 mm.



8399 Tilausyksikkö: n. 1,6 kg

**KYPSÄ KOKOLIHAVALMISTE. VALMISTETTU SUOMALAISESTA LIHASTA.**

Aineosat: viljaporsaan kinkku (98 %), vesi, jodioitu suola, stabilointiaineet (E 450, E 451). Viljaporsaanlihan alkuperä Suomi.

Valo-tilauskoodi: 8398  
KPGTIN: 2378839800008  
GTIN: 2378839900005

ATRIA HARMAASUOLATTU HERKKUKINKKUVIIPALE 4 x 800 g



618020 Tilausyksikkö: 4 x 800 g

**KYPSÄ KOKOLIHAVALMISTE.**

Aineosat: viljaporsaan kinkku, vesi, jodioitu suola, stabilointiaineet, (E 450, E 451). Viljaporsaanlihan alkuperä Suomi. 100 g tuotetta on käytetty 102 g lihaa.

Valo-tilauskoodi: 618119  
KPGTIN: 6407800024894  
GTIN: 6407800024887

ATRIA VIIPALOITU HARMAASUOLATTU PERINTEINEN JOULUKINKKU n. 1,6 kg / n. 40 g



8394 Tilausyksikkö: n. 1,6 kg

**KYPSÄ KOKOLIHAVALMISTE. VALMISTETTU SUOMALAISESTA LIHASTA.**

Aineosat: viljaporsaan kinkku, vesi, jodioitu suola, stabilointiaineet (E 450, E 451). Viljaporsaanlihan alkuperä Suomi. 100 g tuotetta on käytetty 102 g lihaa.

Valo-tilauskoodi: 8394  
KPGTIN: 2378836100002  
GTIN: 2378839400000

ATRIA JOULUKINKKUVIIPALE 6 x 400 g



8283 Tilausyksikkö: 6 x 400 g

**SAVUSTETTU KOKOLIHAVALMISTE.**

Aineosat: viljaporsaan kinkku (88 %), vesi, jodioitu suola, stabilointiaineet (E 450, E 451). Viljaporsaanlihan alkuperä Suomi.

Valo-tilauskoodi: 8282  
KPGTIN: 6407880082821  
GTIN: 6407880082838





## KYPSÄT KALKKUNAT Toimituksissa 1.11.-31.12.2024

ATRIA KALKKUNAJOULURULLA 1 kg



1862 Tilausyksikkö: 1,0 kg

**KYPSÄ LIHAVALMISTE KALKKUNAN- JA BROILERINLIHASTA. VALMISTETTU SUOMALAISESTA LIHASTA.**

Aineosat: kalkkunanliha (37 %), vesi, broilerinliha (28 %), perunatärkkelys, jodioitu suola, stabilointiaineet (E 450, E 451), sakeuttamisaine E 407a, dekstroosi, aromit, hapettumisenestoaine E 301, säilöntäaine natriumnitriitti. Kalkkunan- ja broilerinlihan alkuperä Suomi.

Valo-tilauskoodi: 1862  
GTIN: 6407810018623

ATRIA KYPSÄ KALKKUNAFILÉE 4 x n. 900 g



618126 Tilausyksikkö: 4 x n. 900 g

**KYPSÄ KOKOLIHVALMISTE. VALMISTETTU SUOMALAISESTA LIHASTA.**

Aineosat: kalkkunanfilee (87%), vesi, jodioitu suola, perunatärkkelys, sakeuttamisaine E 407a, stabilointiaineet (E 451, E 450), dekstroosi, aromit, hapettumisenestoaine E 301, säilöntäaine, natriumnitriitti. Kalkkunan alkuperä Suomi.

Valo-tilauskoodi: 618125  
KPGTIN: 2378088100003  
GTIN: 2378088200000

## KYPSÄ VIIPALOITU KALKKUNA Toimituksissa 1.11.-31.12.2024

ATRIA n. 1,4 kg KALKKUNAFILÉE VIIPALE KYPSÄ

Viipalepaksuus n. 3 mm.

1887 Tilausyksikkö: n. 1,4 kg

**KYPSÄ KOKOLIHVALMISTE. VALMISTETTU SUOMALAISESTA LIHASTA.**

Aineosat: kalkkunanfilee (94 %), vesi, suola, perunatärkkelys, sakeuttamisaine E 407a, stabilointiaineet (E 451, E 450), dekstroosi, aromit, hapettumisenestoaine E 316, säilöntäaine natriumnitriitti.

Valo-tilauskoodi: 1887  
KPGTIN: 2378188600007  
GTIN: 2378188700004



## ROSOLLIT Toimituksissa 1.11.-31.12.2024

ATRIA ROSOLLI 2,5 kg

Aineosat: säilykeporkkana, -punajuuri ja -kurkku, sipuli, suola, säilöntäaineet (natriumbensoaatti, kaliumsorbaatti), sokeri, happamuudensäätöaine maitohappo, makeutusaine sakariini, aromit (mm. **sinapinsiemen**). Porkkana, kurkku ja sipuli sekoitettu keskenään. Punajuuri pakattu pakkauksen toiseen päähän erikseen. Sekoitus tarjoilutilanteen yhteydessä.

6311 Tilausyksikkö: 2,5 kg  
Valo-tilauskoodi: 6311  
GTIN: 6407860063116

ATRIA ROSOLLI 3 x 550 g

Aineosat: säilykeporkkana, -punajuuri ja -kurkku, sipuli, etikka, suola, sokeri, säilöntäaineet (natriumbensoaatti, kaliumsorbaatti), makeutusaine sakariini, aromit (mm. **sinapinsiemen**).

6534 Tilausyksikkö: 3 x 550 g  
Valo-tilauskoodi: 6321  
GTIN: 6407860065349

ATRIA ROSOLLI 18 x 550 g

6535 Tilausyksikkö: 18 x 550 g  
KPGTIN: 6407860063123  
GTIN: 6407860065356

## VALMIIT SURVOKSET Toimituksissa 1.11.-31.12.2024

**Monikäyttöiset, valmiit survokset sopivat keittoihin, laatikkoruokiin ja leivonnaisiin. Tuotteet sisältävät 100%: sti lanttua tai porkkanaa. Aitoa hyvää makua ruokiin.**

ATRIA LANTTUSURVOS 2,5 kg

Aineosat: suomalainen lanttu (100 %). Vakuumpakattuna kypsäksi haudutettu.

6788 Tilausyksikkö: 2,5 kg  
Valo-tilauskoodi: 6788  
GTIN: 6407860067886

ATRIA PORKKANASURVOS 2,5 kg

Aineosat: suomalainen porkkana (100 %). Vakuumpakattuna kypsäksi haudutettu.

6789 Tilausyksikkö: 2,5 kg  
Valo-tilauskoodi: 6789  
GTIN: 6407860067893





## PAISTOVALMIIT LAATIKOT

Toimituksissa 1.11.-31.12.2024

Valmiiksi kypsennetyt ja maustetut paistovalmiit laatikot helpottavat keittiöiden esivalmistusprosessia. Erinomainen vaihtoehto sellaisenaan käytettäväksi tai tuunattavaksi eteenpäin.

### ATRIA PAISTOVALMIS LANTTULAATIKKO 2,5 kg

Aineosat: lanttu 81 % (Suomi), vesi, laktoositon **ruokakerma**, siirappi, suola, valkopippuri. Laktoositon. Gluteeniton.

**5866** Tilausyksikkö: 2,5 kg  
Valo-tilauskoodi: 5866  
GTIN: 6407850058665

### ATRIA PAISTOVALMIS PORKKANALAATIKKO 2,5 kg

Aineosat: porkkana 56 % (Suomi), vesi, riisi, laktoositon **ruokakerma**, sokeri, muunnettu maissitärkkelys, jodioitu suola, siirappi, laktoositon **voi**, mausteet (muskottipähkinä, valkopippuri). Laktoositon. Gluteeniton.

**5981** Tilausyksikkö: 2,5 kg  
Valo-tilauskoodi: 5981  
GTIN: 6407850059815

## PAKASTELAATIKOT Toimituksissa 1.10.-31.12.2024

### ATRIA LANTTULAATIKKO PAKASTE 2 x 2,8 kg

Aineosat: lanttu 96 % (Suomi), laktoositon **ruokakerma**, siirappi, jodioitu suola, valkopippuri. Laktoositon. Gluteeniton.

**5842** Tilausyksikkö: 2 x 2,8 kg  
Valo-tilauskoodi: 5842  
KPGTIN: 6407850059600  
GTIN: 6407850058429

### ATRIA PORKKANALAATIKKO PAKASTE 2 x 2,8 kg

Aineosat: porkkana 68 % (Suomi), vesi, riisi, laktoositon **ruokakerma**, muunnettu maissitärkkelys, sokeri, jodioitu suola, siirappi, laktoositon **voi**, mausteet (muskottipähkinä, valkopippuri). Laktoositon. Gluteeniton.

**5843** Tilausyksikkö: 2 x 2,8 kg  
Valo-tilauskoodi: 5843  
KPGTIN: 6407850059617  
GTIN: 6407850058436

### ATRIA MAKSALAATIKKO PAKASTE 2 x 2,8 kg Jatkuvasti saatavilla

#### SUOMALAISTA NAUDAN-, SIAN- JA BROILERINMAKSAA.

Aineosat: vesi, maksa 18 % (nauta, broileri, sika), riisi, siirappi, dekstroosi, muunnettu maissitärkkelys, laktoositon **voi**, **maitoproteiinivalmiste**, jodioitu suola, sokeri, mausteet (sipuli, valkopippuri, maustepippuri, timjami), rypsiöljy. Laktoositon. Gluteeniton.

**5893** Tilausyksikkö: 2 x 2,8 kg  
Valo-tilauskoodi: 5893  
KPGTIN: 6407850058924  
GTIN: 6407850058931

## TUORE, KYPSÄ PERUNALAATIKKO Toimituksissa 1.11.-31.12.2024

Perinteinen, hyvänmakuinen sekä -rakenteinen valmis tuote tarjottavaksi.

### ATRIA JOULUPERUNALAATIKKO 2,6 kg

Aineosat: peruna 57 % (Suomi), vesi, siirappi, laktoositon **kuohukerma**, sokeri, laktoositon **voi**, suola, muskottipähkinä. Laktoositon. Gluteeniton.

**5867** Tilausyksikkö: 2,6 kg  
Valo-tilauskoodi: 5867  
GTIN: 6407850058672

## PIENET JOULULAATIKOT Toimituksissa 1.11.-31.12.2024

### ATRIA LANTTULAATIKKO 6 x 400 g, 42 x 400 g

Aineosat: lanttu (Suomi), vesi, laktoositon **ruokakerma**, siirappi, suola, valkopippuri. Laktoositon. Gluteeniton.

**5829** Tilausyksikkö: 6 x 400 g  
Valo-tilauskoodi: 5926  
KPGTIN: 6407850059167  
GTIN: 6407850058290

**5828** Tilausyksikkö: 42 x 400 g  
GTIN: 6407850058283

### ATRIA PORKKANALAATIKKO 6 x 400 g, 42 x 400 g

Aineosat: porkkana 73 % (Suomi), riisi, vesi, laktoositon **ruokakerma**, siirappi, rypsiöljy, jodioitu suola, mausteet (muskottipähkinä, valkopippuri), valkopippuri. Laktoositon. Gluteeniton.

**5833** Tilausyksikkö: 6 x 400 g  
Valo-tilauskoodi: 5927  
KPGTIN: 6407850059228  
GTIN: 6407850058337

**5832** Tilausyksikkö: 42 x 400 g  
GTIN: 6407850058320

### ATRIA JOULUN MAKEA PERUNALAATIKKO 6 x 400 g, 42 x 400 g

Aineosat: peruna (Suomi), vesi, siirappi, **kananmuna**, **maitojauhe**, margariini (rapsoöljy, emulgointiaine E 471), muunnettu maissitärkkelys, jodioitu suola, mausteet (mm. muskottipähkinä). Gluteeniton.

**5825** Tilausyksikkö: 6 x 400 g  
Valo-tilauskoodi: 5993  
KPGTIN: 6407850059945  
GTIN: 6407850058252

**5824** Tilausyksikkö: 42 x 400 g  
GTIN: 6407850058245

### ATRIA KUNNON ARKI MAKSALAATIKKO 6 x 400 g, 42 x 400 g

Aineosat: riisi, vesi, sianmaksaa (12 %), siirappi, **maitojauhe**, rypsiöljy, rusina, jodioitu suola, muunnettu perunatarkkelys, sipuli. Gluteeniton.

**5901** Tilausyksikkö: 6 x 400 g  
Valo-tilauskoodi: 5905  
KPGTIN: 6407850059082  
GTIN: 6407850059013

**5839** Tilausyksikkö: 42 x 400 g  
GTIN: 6407850058399

## MUISTA MYÖS NÄMÄ

### ATRIA RIISIPUURO LAKTOOSITON 3 kg

Aineosat: vesi, laktoositon **ruokakerma**, riisi (18 %), jodioitu suola, sokeri. Laktoositon.

**6892** Tilausyksikkö: 3 kg  
Valo-tilauskoodi: 6892  
GTIN: 6407860068920

### ATRIA SÄRÄJUURESAINEKSET 2,5 kg

Aineosat: juurekset 97 % (porkkana, lanttu, palsternakka), rypsiöljy, sokeri, jodioitu suola, rosmariini. Laktoositon. Gluteeniton.

**5535** Tilausyksikkö: 2,5 kg  
Valo-tilauskoodi: 5535  
GTIN: 6407800006234

### ATRIA MAUSTETTU PUNAJUURILOHKO 2,5 kg Toimituksissa: 1.9.2024-30.4.2025

Aineosat: punajuuri (97 %), rypsiöljy, jodioitu suola, sokeri, mausteet (timjami, mustapippuri). Laktoositon. Gluteeniton.

**5514** Tilausyksikkö: 2,5 kg  
Valo-tilauskoodi: 5514  
GTIN: 6407800006241





## RIDDERHEIMS JOULUSESONKITUOTTEET

Joulun juhlapöytään sopivat laadukkaat belgialaiset Tante Juliette -maksapatéet, jotka on pakattu kauniiseen ja juhlaan pakkaukseen. Patée-pakkausten monipuoliset koko- ja makuvaihtoehdot mahdollistavat niiden monipuolisen käyttämisen eri käyttökohteissa. Patéet sopivat alkupaloiiksi, buffetpöytään, aamiaiselle tai vaikka cocktailpalojen täytteiksi. Patéiden kumppaniksi sopii erinomaisesti punasipuli-cumberlandkastike. Cumberlandia on perinteisesti käytetty tumman lihan, kuten peuran, hirven, lampaan ja kinkun kanssa. Herkullinen ja käyttövalmis kastike antaa hillityllä makeudellaan patéelle juuri sopivan kontrastin.

### TANTE JULIETTE -MAKSAPATEET 220 g Toimituksissa 1.10.-31.12.2024

#### TANTE JULIETTE KARPALOPATE 6 x 220 g

Aineosat: sianmaksa (32 %), sianrasva, **maito**, sianliha (11 %), karpalo (4 %), kamara, dekstroosi, tomaatti, riisijauho, suola, hapettumisenestoaine (E301), sipuli, stabilointiaineet (E450, E452), emulgointiaine (E472c), mausteet, aromi, hiivauute, säilöntäaineet (E250, E261), koristehtyytelö (vesi, karpalo, glyseroli, liivate (sikaperäinen), glukoosisiirappi, sokerisiirappi, suola, emulgointiaine (E407), karpaloaromi, säilöntäaineet (E260, E270)). Saattaa sisältää pieniä määriä pähkinöitä. Lihan alkuperä EU.

**9857** Tilausyksikkö: 6 x 220 g  
Valo-tilauskoodi: 9857  
GTIN: 7392555504120

#### TANTE JULIETTE METSÄKAURISPATE & ARMANJAKKI 6 x 220 g

Aineosat: sianmaksa (28 %), kauriinliha (19 %), sianrasva, **maito**, sianliha (8 %), kastanja (8 %), kamara, tomaatti, riisijauho, suola, hapettumisenestoaine (E301), armanjakki (0,5 %), dekstroosi, sipuli, stabilointiaineet (E450, E452), emulgointiaine (E472c), mausteet, aromi, hiivauute, säilöntäaine (E250), koristehtyytelö (vesi, karpalo, glyseroli, liivate (sikaperäinen), glukoosisiirappi, sokerisiirappi, suola, sakeuttamisaine (E407), karpaloaromi, säilöntäaineet (E260, E270)). Saattaa sisältää pähkinöitä. Lihan alkuperä EU.

**9476** Tilausyksikkö: 6 x 220 g  
Valo-tilauskoodi: 9476  
GTIN: 7392555504113

#### TANTE JULIETTE KARPALOPATE 6 x 220 g

Aineosat: sianmaksa (33 %), broilerinrasva, broilerinliha (21 %), paprika (7 %), perunatärkkelys, suola, hapettumisenestoaineet (E301, E326), **maitoproteiini**, sipuli, valkosipuli, dekstroosi, tomaatti, mausteet, persilja, hiivauute, riisijauho, säilöntäaineet (E250, E261), koristehtyytelö (vesi, sokeri, glukoosisiirappi, glyseroli, liivate (sikaperäinen), aprikoosi, suola, sakeuttamisaine (E407), hiivauute, säilöntäaineet (E260, E270), paprikaute, vihannes- ja mausteute). Saattaa sisältää pieniä määriä pähkinöitä. Lihan alkuperä EU.

**9753** Tilausyksikkö: 6 x 220 g  
Valo-tilauskoodi: 9753  
GTIN: 7392555504090

### TANTE JULIETTE -MAKSAPATEET 400 g Jatkuvasti saatavilla

#### TANTE JULIETTE MAALAIKPATE 8 x 400 g

Aineosat: sianmaksa (33 %), broilerinrasva, broilerinliha (21 %), paprika (7 %), perunatärkkelys, suola, hapettumisenestoaineet (E301, E326), **maitoproteiini**, sipuli, valkosipuli, dekstroosi, tomaatti, mausteet, persilja, hiivauute, riisijauho, säilöntäaineet (E250, E261), liivate (sikaperäinen). Saattaa sisältää pieniä määriä pähkinöitä. Lihan alkuperä EU.

**9297** Tilausyksikkö: 8 x 400 g  
Valo-tilauskoodi: 9297  
GTIN: 7392555504083

#### TANTE JULIETTE VIHERPIPPURIPATE 8 x 400 g

Aineosat: sianmaksa (35 %), broilerinrasva, broilerinliha (22 %), viherpippuri (4 %), perunatärkkelys, suola, hapettumisenestoaineet (E301, E326), **maitoproteiini**, sipuli, dekstroosi, tomaatti, mausteet, hiivauute, riisijauho, säilöntäaineet (E250, E261), liivate (sikaperäinen). Saattaa sisältää pieniä määriä pähkinöitä. Lihan alkuperä EU.

**9402** Tilausyksikkö: 8 x 400 g  
Valo-tilauskoodi: 9402  
GTIN: 7392555504069

### TANTE JULIETTE -MAKSAPATEET 1,05 kg – 1,5 kg Toimituksissa 1.10.–31.12.2024

#### TANTE JULIETTE VIHERPIPPURIPATE 2 x 1,5 kg

Aineosat: sianmaksa (35 %), broilerinrasva, broilerinliha (22 %), viherpippuri (4 %), perunatärkkelys, suola, hapettumisenestoaineet (E301, E326), **maitoproteiini**, sipuli, dekstroosi, tomaatti, mausteet, hiivauute, riisijauho, säilöntäaineet (E250, E261), liivate (sikaperäinen). Saattaa sisältää pieniä määriä pähkinöitä. Lihan alkuperä EU.

**9763** Tilausyksikkö: 2 x 1,5 kg  
Valo-tilauskoodi: 9763  
GTIN: 7392555530039

#### TANTE JULIETTE KARPALOPATE 2 x 1,05 kg

Aineosat: sianrasva, sianmaksa (31 %), kerma (**maito**), sianliha (7 %), karpalo (5 %), broilerinmaksa, suola, tomaatti, mausteet, hapettumisenestoaineet (E301, E261), riisijauho, säilöntäaineet (E250, E261), koristehtyytelö (vesi, sakkaroosi, glukoosisiirappi, liivate (sikaperäinen), karpalose, sakeuttamisaine (E407), suola, karpaloaromi, säilöntäaineet (E260, E270)). Saattaa sisältää pieniä määriä pähkinöitä. Lihan alkuperä EU.

**9839** Tilausyksikkö: 2 x 1,05 kg  
Valo-tilauskoodi: 9839  
GTIN: 7392555530079

#### TANTE JULIETTE ANKKA & APPELSIINIPATE 2 x 1,5 kg

Aineosat: sianmaksa (27 %), broilerinrasva, broilerinliha (18 %), ankanmaksa (9 %), vesi, appelsiiniirappi (2%) (glukoosisiirappi, inverttisokerisiirappi, appelsiiniäysmehutiiviste), suola, riisijauho, hapettumisenestoaineet (E301, E326), emulgointiaine (E472c), sipuli, **maitoproteiini**, mausteet, aromi, sakeuttamisaineet (E407, E410), dekstroosi, tomaatti, stabilointiaineet (E450, E452), hiivauute, säilöntäaineet (E250, E261), liivate (sikaperäinen). Saattaa sisältää pieniä määriä pähkinöitä. Lihan alkuperä EU.

**9424** Tilausyksikkö: 2 x 1,5 kg  
Valo-tilauskoodi: 9424  
GTIN: 7392555530062

#### TANTE JULIETTE MAALAIKPATE 2 x 1,5 kg Jatkuvasti saatavilla

Aineosat: sianmaksa (33 %), broilerinrasva, broilerinliha (21 %), paprika (7 %), perunatärkkelys, suola, hapettumisenestoaineet (E301, E326), **maitoproteiini**, sipuli, valkosipuli, dekstroosi, tomaatti, mausteet, persilja, hiivauute, riisijauho, säilöntäaineet (E250, E261), liivate (sikaperäinen). Saattaa sisältää pieniä määriä pähkinöitä. Lihan alkuperä EU.

**9368** Tilausyksikkö: 2 x 1,5 kg  
Valo-tilauskoodi: 9368  
GTIN: 7392555530017

### TANTE JULIETTE -KASTIKKEET

#### TANTE JULIETTE PUNASIPULI-CUMBERLANDKASTIKE 6 x 220 g Jatkuvasti saatavilla

Aineosat: sipuli (42 %), sokeri, vesi, viinietikka, vadelmasiirappi (glukoosisiirappi, fruktoosisiirappi, sokeri, vesi, vadelmamehu (10 %), happamuudensäätöaine (E 330), aromi, väri (E 120), säilöntäaine (E 211)), väri (E 162), rusina, sakeuttamisaineet (E 440, E 401), rosépipuri.

**9416** Tilausyksikkö: 6 x 220 g  
Valo-tilauskoodi: 9416  
GTIN: 5410951900055

#### TANTE JULIETTE PUNASIPULI-CUMBERLANDKASTIKE 1 x 1,5 kg Toimituksissa 1.10.-31.12.2024

Aineosat: sipuli (42 %), sokeri, vesi, viinietikka, vadelmasiirappi (glukoosisiirappi, fruktoosisiirappi, sokeri, vesi, vadelmamehu (10 %), happamuudensäätöaine (E 330), aromi, väriaine (E 120), säilöntäaine (E 211)), väriaine (E 162), rusina, sakeuttamisaine (E 440, E 401), rosépipuri, säilöntäaine (E 202, E 211).

**9374** Tilausyksikkö: 1 x 1,5 kg  
Valo-tilauskoodi: 9374  
GTIN: 5410951900079





# VINKIT JA RUOKAOHJEET VERKOSSA

[ATRIA.FI/FOODSERVICE](https://www.atria.fi/foodservice)

## Foodservice

PL 900, 60060 Atria  
Vaihde puh. 020 472 8111

Foodservice -myynti  
puh. 010 316 8712, 0800 198 500  
[www.atria.fi/foodservice](https://www.atria.fi/foodservice)

 [atriafoodservesuomi](https://www.facebook.com/atriafoodservesuomi)

 [atriafoodservice\\_suomi](https://www.instagram.com/atriafoodservice_suomi)

 [Atria Foodservice](https://www.youtube.com/AtriaFoodservice)